

02 JUAN NAVARRO BALDEWEG

[1996...] ampliación de la Universidad Pompeu Fabra

Edificio de Departamentos. Barcelona. 1996 - diciembre 2004. En construcción.

ARQUITECTOS:

Juan Navarro Baldeweg, Navarro Baldeweg Asociados SL

COLABORADORES:

Arquitectos:

En el concurso (septiembre 1996): Daniel Debruck, Andrés Jaque, Adrián Navarro Ríos, Enrique Pujana

En el Proyecto Básico (marzo 2003): Sabina Aparicio Belmonte, Sofía Quiroga

En el Proyecto de Ejecución (en proceso): Sabina Aparicio Belmonte, Jaime Bretón Lesmes, Juan Diego Lopez-Arquillo

Maquetas: Juan de Dios Hernández & Jesús Rey/ Estudio Juan Navarro Baldeweg

Aparejadores: Xavier Bardají Ramonet, Pere Puigcerver Femenia, Joana Sanchez

Estructuras: José María Fernández, Ignacio Fernández

Instalaciones: ARGU

Contratista: Serom S.L: Ramón Poch y José María Porta

Coordinador de seguridad y salud: Ana Bono Labordena.

El programa acoge las necesidades de dos institutos de investigación (CREI e IAE). Cada uno de ellos ocupa dos plantas consecutivas aunque comparten las plantas baja y subterránea que albergan los usos comunes.

Se trata de un edificio de seis plantas unidas dos a dos por medio de rampas que se cierran conforme se avanza en altura. Las rampas organizan el espacio en la esquina transparente que se asoma al parque. Junto a ellas se disponen unas zonas de estar sobre las que se divide el espacio completo en altura que aloja las rampas y permite una contemplación controlada del exterior. Un juego de luces y sombras provocado por una serie de *brise-soleil* de aluminio lacado en rojo al interior y el exterior amenizan el espacio a la vez que controlan la radiación solar.

El conjunto de despachos se ordena de forma reticular en torno a un núcleo central de ascensores y aseos.

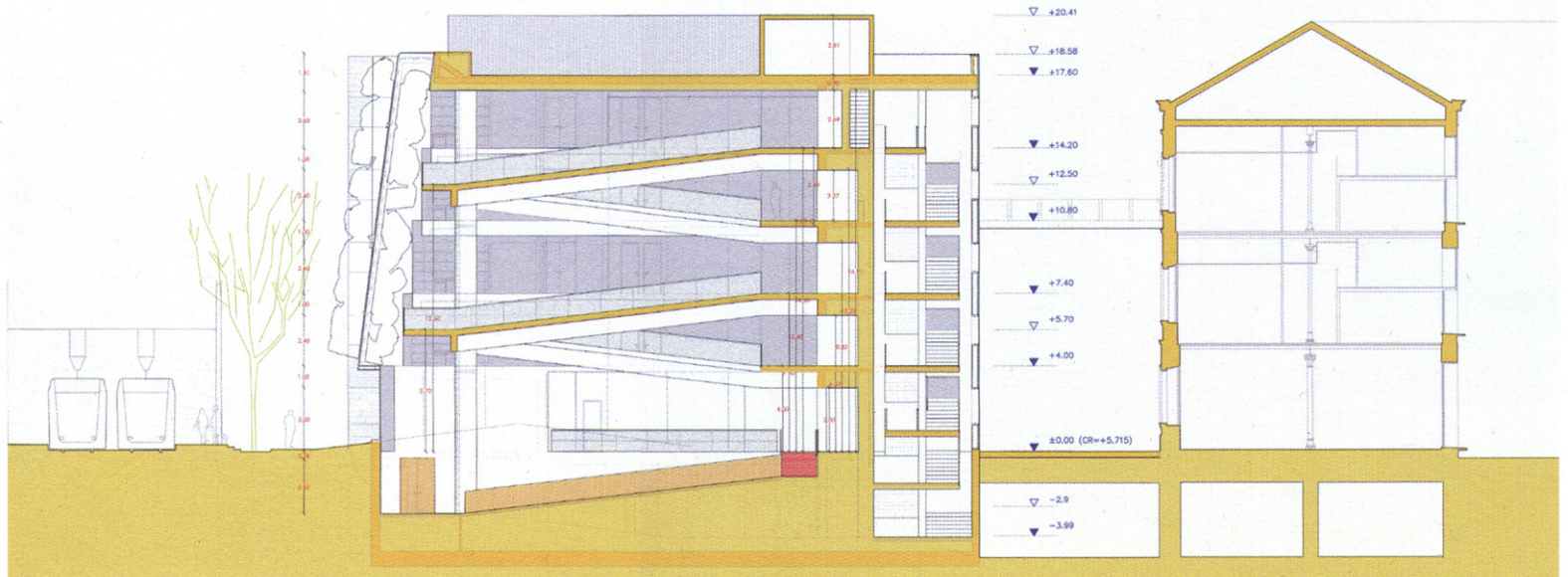
El suelo de apoyo del edificio se modela en la forma de una ligera colina de césped o de jardinería, como si la orilla del parque se adentrara hasta el edificio.

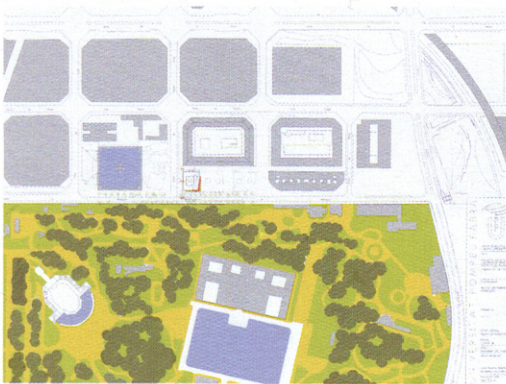
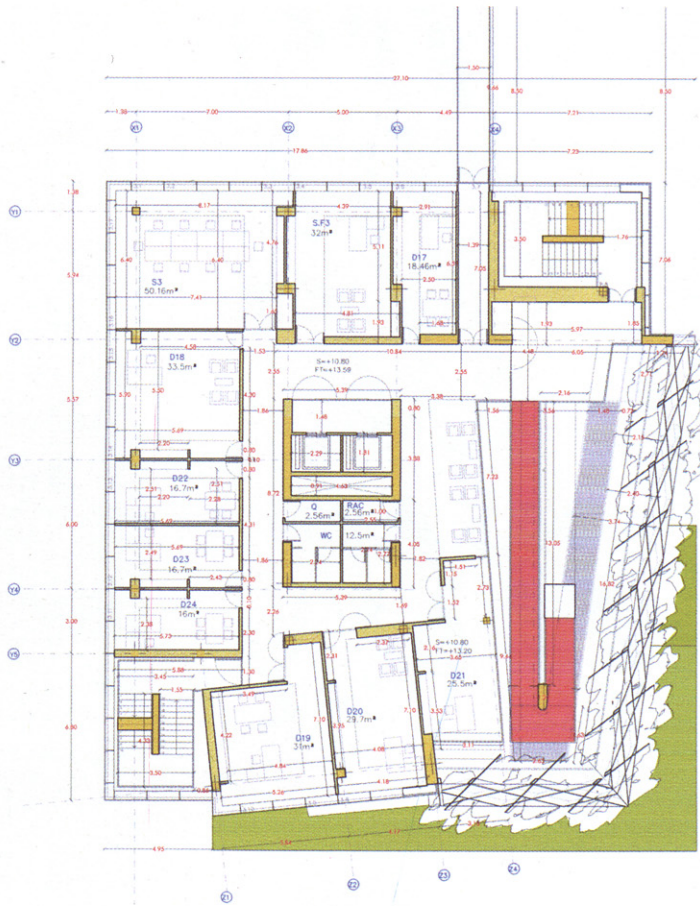
La planta baja se une mediante una gran rampa a la planta subterránea, que conecta con el edificio Jaume I.

Las plantas primera y segunda pertenecen al instituto IAE, quedan unidas entre ellas por medio de la rampa ya mencionada y aisladas del resto del edificio por cerramientos de cristal.

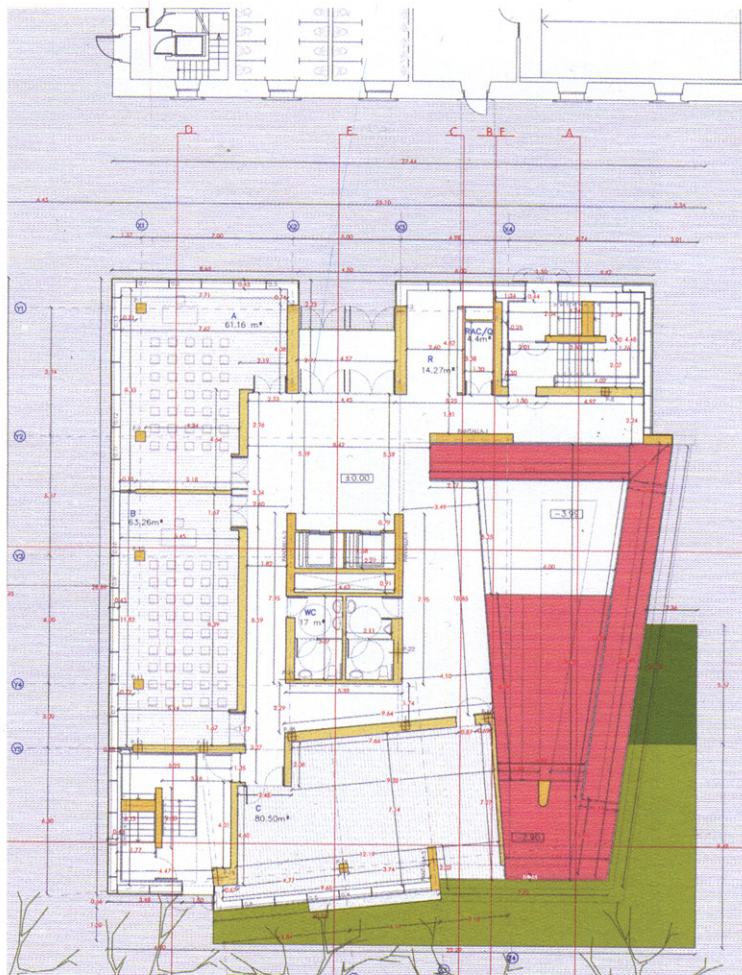
Las plantas tercera y cuarta, pertenecen por tanto al instituto CREI y funcionan igual que las dos anteriores. En la planta tercera se establece una comunicación con el edificio Jaume I por medio de una pasarela acristalada.

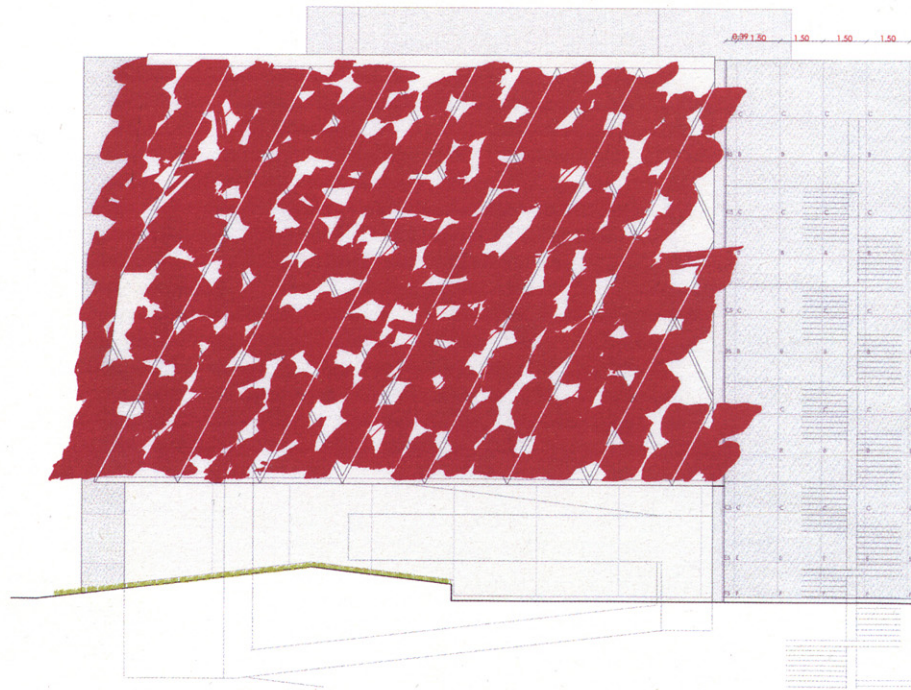
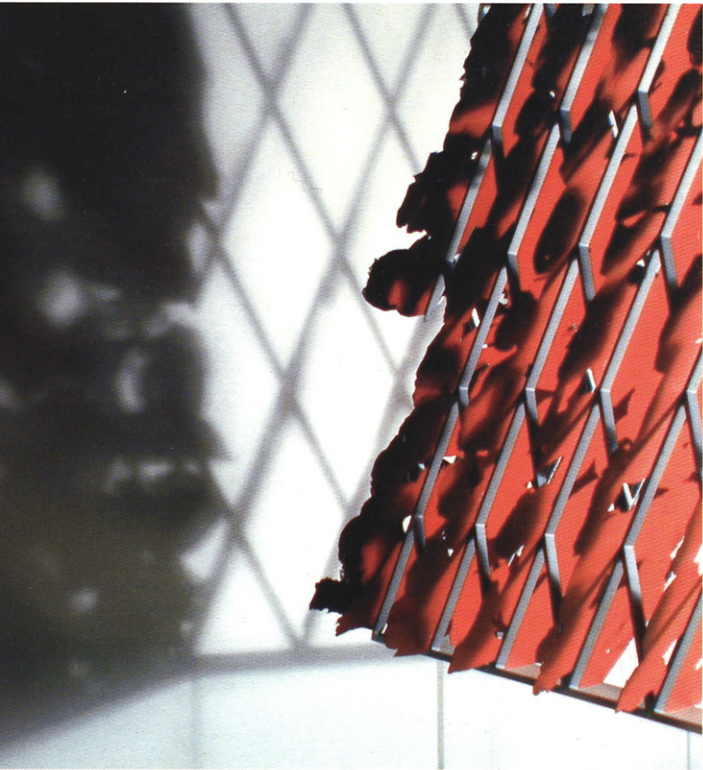
La estructura es de hormigón, a excepción de la formada por elementos de tubo de acero que soporta la esquina acristalada que se asoma al parque. El resto de las fachadas es de muro cortina en bandas horizontales de vidrio plata opaco y transparente.





EN LA PÁGINA ANTERIOR, SECCIÓN POR EL ESPACIO DE LA RAMPA.
 EN ÉSTA, PLANO DE SITUACIÓN, PLANTA TERCERA Y PLANTA DE ACCESO.





A LA DERECHA, ARRIBA, FACHADA DE LA CELOSIA.
ABAJO, SECCION POR ESTA MISMA FACHADA.

